

Sharrcem

Fakte

KUALITETI - PRIORITETI JONË

Departamenti i kualitetit në Sharrcem është shumë i rreptë në lidhje me kërkesat e standardeve për analiza kimike dhe mekanike të çimentove dhe llaçeve që prodhon, për të i garantuar blerësve të tij një kualitet dhe cilësi të lartë, që është esenciale për këto produkte kritike për industrinë e ndërtimitarisë.

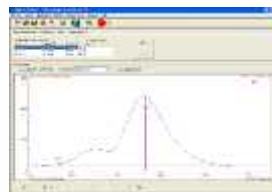
Duke përcjellë këtë përkushtim të Menaxhmentit, Sharrcem është certifikuar me Sistemin Menaxhues të Kualitetit "Normat Evropiane ISO 9001-2008" në të gjitha proceset tona, me fokus special në laborator i cili në 2012 është furnizuar me instrumentet më të avancuara për analiza kimike dhe mekanike, që garantojnë blerësve tonë një kualitet të lartë të produkteve. Laboratori është akredituar për testim të çimentove në përputhje me ISO/IEC 17025 nga Drejtoria Kosovare e Akreditimeve.



Spektrometri Ausmon Max me rreze x dhe ndriçim fluoreshent është një instrument me rreze x që përdoret për analiza jo-shkatërruese, kuantitative të gurëve dhe mineraleve, pikërisht për të gjitha materialet e përdorura në prodhim të çimentos. Analizat e XRF janë aq precize dhe të shpejta që brenda dy minutave mund të ofrohet një analizë kimike që përndryshe do të zgjaste orë të tëra.



Analizon në mënyrë të direkt duke analizuar elementet gjurmë të materialit të bluar imtë dhe të komprezuar më parë. Laboratori i Sharrcem udhëhiqet dhe operohet nga stafi i trajnuar, të certifikuar për të kryer të gjitha testet kimike dhe fiziko-mekanike për



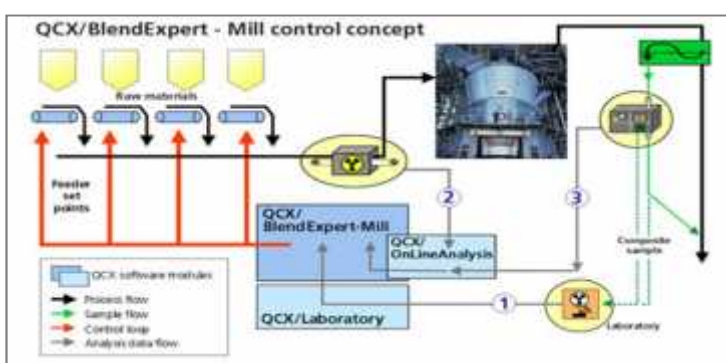
çimento.



SISTEMI QCX I AUTOMATIZIMIT

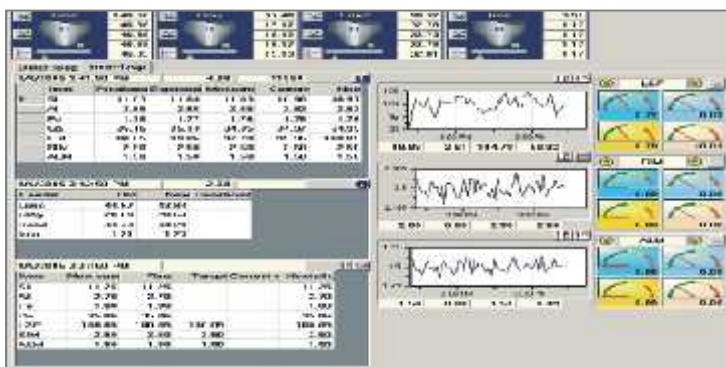
Sistemi ekspert për Automatizim QCX (Kontrolli i kualitetit me Kompjuter dhe Rreze X) përfshin marrjen dhe përgatitjen e mostrave dhe aktivitetet e analizave në një sistemi të integruar duke lejuar çdo nivel të automatizimit.

Dhoma e re dhe plotësisht e furnizuar CCR (Central Control Room apo Dhoma Qendrore e Kontrollit) lidh Laboratorin, ku stafi teknik kryen analizat dhe kontrollin e vazhdueshëm e kompozimit kimik të klinkerit dhe çimentos, me të gjitha hyrjet që rregullojnë ushqimin e lëndëve të para në furrë.



I zhvilluar në kontroll të kualitetit të bazuar në Rreze X, sistemi QCX mundëson përshtatje të shpejtë përmes rrjetit kompjuterik të hyrjeve të lëndëve të para menjëherë pas vërejtjes së ndonjë ndryshimi në produktin final.

Gjenerata e re e QCX sistemeve, FL Smidth, ofron të dhëna të shpejta dhe të besueshme për kontroll të kualitetit gjatë procesit dhe lejon dokumentimin dhe raportimin e kontrollit të kualitetit gjatë procesit të prodhimit.



SHARRCEM

TITAN Group Company



Vlerat e Korporatës

NDERSHMËRI



EKSPERTIZA

VLERAT PËR KLIENT



DHËNJA E
REZULTATEVE

PËRMISIMI I
VAZHDUESHËM



PËRGJEGJËSITË
SOCIALE TË