

Sharrcem

# Fakte

## DHOMA QENDRORE E KONTROLLIT (CCR)

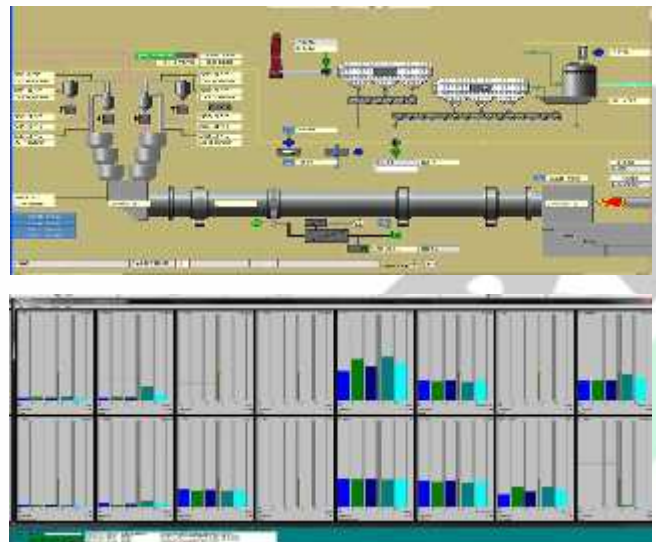
Dhoma e re e quajtur Central Control Room apo Dhoma Qendrore e Kontrollit (CCR) mundëson monitorimin, vizualizimin dhe kontrollimin e të gjitha mjeteve të Linjës së Prodhimit. Prej Dhomës Qendrore të Kontrollit operatorët mund të menaxhojnë lëndët e para nga distanca duke filluar nga Peshoret Ushqyese të Mergelës dhe aditivit deri në Siloset Deponues që përbëjnë Operimin e Lëndës së Parë (Brumit). Operatori i Furrës mund të operojë prej Peshoreve Ushqyese Rrotuese (Ushqyesi i Furrës) deri te Transporti i Klinkerit, ndërsa zona e operatorëve të Mullinjve të Çimentos fillon prej Peshoreve Ushqyese të Klinkerit dhe Aditivit e deri te Siloset e Çimentos.

Menaxhimi nga distanca mundësohet nga softueri KHD-PRODUX që ofron mbikëqyrje kontrolluese të shpejtë dhe të sigurt të procesit duke ofruar një shfaqje të përgjithshme, të detajuar dhe gjithëpërfshirëse.

Sistemi mund të detektojë jo-balancë në linjën e prodhimit sikur se një rrjedhje të gypa, apo diçka tjetër, ku menjëherë lajmëron Dhomën e Kontrollit, vlerëson dëmin e shkaktuar dhe dërgon të gjitha të dhënat të nevojitur për të siguruar veprime përmirësuese të menjëhershme.

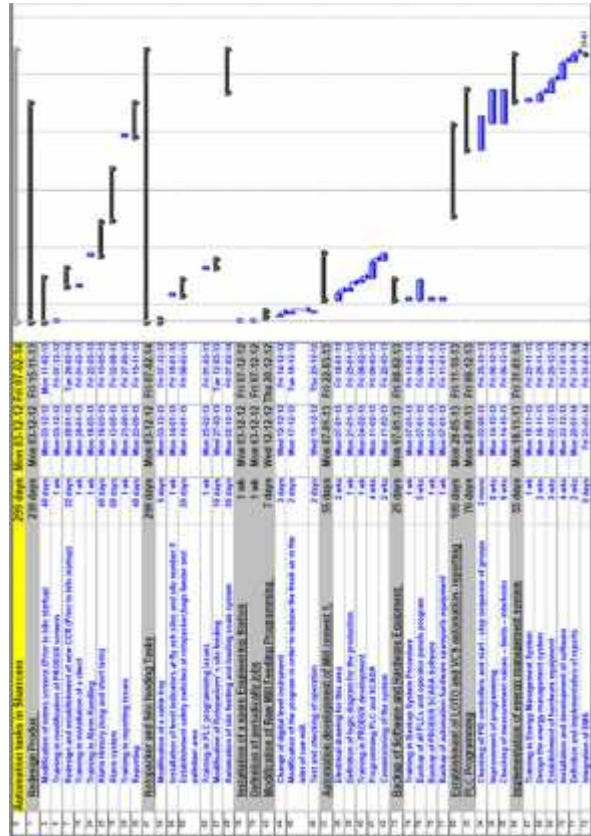


**KHD** | **PRODUX**<sup>®</sup> | **PLUS**



## AUTOMATIZIMI / CCR NË PRODHIM TË SHARRCEM

- Re-dizajnimi, re-inxhierenimi dhe lidhjet e reja të rrjetit Profibus tek Mulliri i Lëndës së Parë, Furra dhe Mullinjtë e Çimentos duke shfrytëzuar kabllot e reja me fibra optik nga Profibus si edhe përsëritësit dhe lidhësit e rinj.
- Instalimi i 7 stacioneve të rinj të punës dhe një printer rrjeti për CCR që mbikëqyrin dhe kontrollojnë të gjitha mjetet në fabrikë.
- Redizajnimi i transferit të të dhënave duke marrë parasysh logjikën e programimit në mënyrën e duhur.
- Implementimi i ruajtjes së trendëve të të dhënave me periudhë të zgjatur historike prej së paku 3 muaj në vend se vetëm një ditë.
- Implementimi i ndër mbylljeve, sinjaleve dhe përkufizimi i hapësirës rreth Furrës dhe përcjellja e logjikës së njëjtë në zonat tjera në muajt e ardhshëm.
- Implementimi i sistemit për menaxhim të energjisë që është filluar në fillim të 2013 në bashkëpunim me Departamentin Teknik dhe të Inxhinierisë të Grupit TITAN (GEZ).
- Automatizimi LOTO dhe VCS – (siguria) është vendosur në linjat kritike të fabrikës, duke përmirësuar shëndetin dhe sigurinë operacionale për punonjësit. Kompletimi i pritur për fillim të 2014.
- Mundësimi i qasjes nga distance për arsye të mbikëqyrjes dhe kontrollit të sistemit nga larg në çfarëdo kohe.



**SHARRCEM**

TITAN Group Company



Vlerat e Korporatës



NDERSHMËRI

1 2

EKSPERTIZA

VLERAT PËR KLIENT

3 4

DHËNJA E  
REZULTATEVE

PËRMISIMI I  
VAZHDUESHËM

5 6

PËRGJEGJËSITË  
SOCIALE TË